

KARTA KATALOGOWA POŁĄCZENIA PE-STAL DO WODY TYPU „PSW” Z KOŃCÓWKAMI DO WSPAWANIA PE100RC SDR11 SDR17 SDR17.6

PRZEZNACZENIE

Połączenia PE/Stal typu **PSW** produkowane przez firmę **RADIATYM** przeznaczone są do stosowania w sieciach wodnych i kanalizacyjnych ciśnieniowych do 16 bar włącznie.

CHARAKTERYSTYKA

Połączenia PE/Stal typu **PSW** produkowane przez firmę **RADIATYM** charakteryzują się trwałą konstrukcją oraz wysoką wytrzymałością mechaniczną. Połączenia PE/Stal poddawane są próbie szczelności 1,5 x MOP. Wykonywane są z materiałów wyprodukowanych zgodnie z obowiązującymi normami, tj. rury stalowe bezszwowe wg PN-EN ISO 3183, rury polietylenowe wg EN 12201-1.

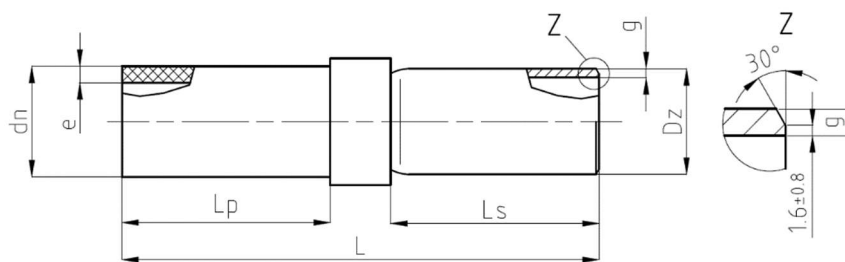
UPRAWNIENIA

Atest higieniczny wydany przez PZH

DOKUMENTY

Kopia atestu higienicznego
 Kopie certyfikatów materiałowych.

SZKIC



KOD PRODUKTU

PSW **XXX** **YYY** **ZZZ** **XX** **YY** **ZZ** **XX**

połączenie PE/Stal do wody typu **PSW**

średnica zewnętrzna **dn** rury polietylenowej ; 025 do 630 = dn20 do dn630

średnica nominalna **DN** rury stalowej ; 020 do 550 = DN15 do DN550

rodzaj polietylenu ; 100 = PE100, 100RC = PE100RC

szereg wymiarowy **SDR** rury polietylenowej ; 11 = SDR11, 17 = SDR17, 17.6 = SDR17.6

wymiar **Lp** części polietylenowej ; 03 do 10 = 0,3 do 1,0 m

wymiar **Ls** części stalowej ; 03 do 10 = 0,3 do 1,0 m

rodzaj powłoki antykorozyjnej **OC** – cynkowana galwanicznie

JAK ZAMAWIĄĆ

PSW **032** **025** **100RC** **11** **03** **03** **OC**

połączenie PE/Stal do wody typu **PSW**

średnica zewnętrzna **dn** rury polietylenowej: 032 = dn32

średnica nominalna **DN** rury stalowej: 025 = DN25

rodzaj polietylenu: 100RC = PE100RC

szereg wymiarowy **SDR** rury polietylenowej: 11 = SDR11

wymiar **Lp** części polietylenowej: 03 = 0,3 m

wymiar **Ls** części stalowej: 03 = 0,3 m

ocynkowana powłoka galwaniczna

KARTA KATALOGOWA
POŁĄCZENIA PE-STAL DO WODY TYP „PSW”
Z KOŃCÓWKAMI DO WSPAWANIA
PE100RC SDR11 SDR17 SDR17.6

dn/DN	dn	SDR 11	SDR 17	SDR 17.6	Dz	g	WYKONANIE 05					
							Lp*	Ls	L	Lp*	Ls	L
							mm	mm	mm	mm	mm	mm
25/15	25	3.0	-	-	21.3	3.2	300	300	633	300	500	833
25/20	25	3.0	-	-	26.9	3.2	300	300	650	300	500	850
25/25	25	3.0	-	-	33.7	3.2	300	300	650	300	500	850
32/20	32	3.0	-	-	26.9	3.2	300	300	650	300	500	850
32/25	32	3.0	-	-	33.7	3.2	300	300	650	300	500	850
32/32	32	3.0	-	-	42.4	3.2	300	300	650	300	500	850
32/40	32	3.0	-	-	48.3	3.2	300	300	650	300	500	850
40/25	40	3.7	-	-	33.7	3.2	300	300	650	300	500	850
40/32	40	3.7	-	-	42.4	3.2	300	300	650	300	500	850
40/40	40	3.7	-	-	48.3	3.2	300	300	650	300	500	850
50/40	50	4.6	-	-	48.3	3.2	300	300	650	300	500	850
50/50	50	4.6	-	-	60.3	3.2	300	378	728	300	578	928
63/40	63	5.8	-	-	48.3	3.2	300	378	725	300	578	925
63/50	63	5.8	-	-	60.3	3.2	300	300	647	300	500	847
75/65	75	6.8	4.5	4.3	76.1	3.6	300	300	660	300	500	860
90/80	90	8.2	5.4	5.2	88.9	4.0	300	300	660	300	500	860
110/100	110	10.0	6.5	6.3	108.0 114.3	4.0	300	300	665	300	500	865
125/100	125	11.4	7.4	7.1	108.0 114.3	4.0	300	307	695	300	507	895
140/100	140	12.7	8.3	8.0	108.0 114.3	4.0	300	300	720	300	500	920
140/125	140	12.7	8.3	8.0	139.7	5.6	300	300	720	300	500	920
160/150	160	14.6	9.5	9.1	159.0 168.3	5.6	300	300	725	300	500	925
180/150	180	16.4	10.6	10.3	159.0 168.3	5.6	300	300	760	300	500	960
200/150	200	18.2	11.8	11.4	159.0 168.3	5.6	300	300	800	300	500	1000
200/200	200	18.2	11.8	11.4	219.1	6.3	300	300	800	300	500	1000
225/200	225	20.5	13.3	12.8	219.1	6.3	300	310	800	300	510	1000
250/200	250	22.7	14.8	14.2	219.1	6.3	300	400	885	300	500	985
250/250	250	22.7	14.8	14.2	273.0	6.3	300	400	885	300	500	985
280/200	280	25.4	16.5	15.9	219.1	6.3	300	410	900	300	510	1000
280/250	280	25.4	16.5	15.9	273.0	6.3	300	400	910	300	500	1010
315/250	315	28.6	18.6	17.9	273.0	6.3	300	400	940	300	500	1040
315/300	315	28.6	18.6	17.9	323.9	8.0	300	400	1010	300	500	1110
355/300	355	32.3	20.9	20.2	323.9	8.0	300	400	990	300	500	1090
355/350	355	32.3	20.9	20.2	355.6	8.0	300	400	1000	300	500	1100
400/350	400	36.4	23.6	22.8	355.6	8.0	300	400	950	300	500	1050
400/400	400	36.4	23.6	22.8	406.4	12.5	300	400	950	300	500	1050
450/400	450	40.9	26.5	25.6	406.4	12.5	300	400	960	300	500	1060
450/450	450	40.9	26.5	25.6	457.0	12.5	300	400	960	300	500	1060
500/400	500	45.5	29.5	28.4	406.4	12.5	400	400	1100	400	500	1200
500/450	500	45.5	29.5	28.4	457.0	12.5	400	400	1100	400	500	1200
500/500	500	45.5	29.5	28.4	508.0	12.5	400	400	1100	400	500	1200
630/500	630	57.3	37.1	35.8	508.0	12.5	500	400	1350	500	500	1425
630/550	630	57.3	37.1	35.8	559.0	12.5	500	400	1295	500	500	1395

* Lp – minimalna długość rury PE

Istnieje możliwość wykonania połączenia PE/STAL w średnicach do DN1300 – oferta na zapytanie. NZ – Na zapytanie.

Koszt podtoczenia rury PE z SDR11 na SDR17/17.6: dn75 ÷ dn160 – 20 PLN/szt., dn180 ÷ dn315 – 40 PLN/szt., dn355 ÷ dn450 – 100PLN/szt.



KARTA KATALOGOWA POŁĄCZENIA PE-STAL DO WODY TYP „PSGW” Z PRZYŁĄCZEM GWINTOWYM PE100RC SDR11 SDR17 SDR17.6

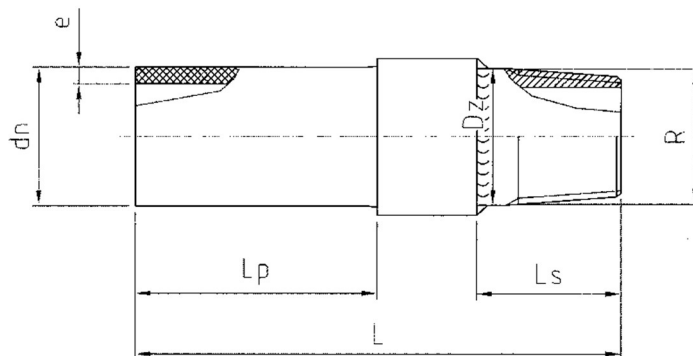
PRZEZNACZENIE

Połączenia PE/Stal typu **PSGW** produkowane przez firmę RADIATYM przeznaczone są do stosowania w sieciach wodnych i kanalizacyjnych ciśnieniowych do 16 bar włącznie

CHARAKTERYSTYKA

Połączenia PE/Stal typu **PSGW** z gwintem zewnętrznym stożkowym R wg ISO 7-1 produkowane przez firmę RADIATYM charakteryzują się trwałą konstrukcją oraz wysoką wytrzymałością mechaniczną. Połączenia PE/Stal poddawane są próbie szczelności 1,5 x MOP. Wykonywane są z materiałów wyprodukowanych zgodnie z obowiązującymi normami, tj. rury stalowe bezszwowe wg PN-EN ISO 3183, EN 10216, rury polietylenowe wg EN 12201-1

SZKIC



KOD PRODUKTU

PSGW **XXX** **YYY** **ZZZ** **XX** **YY** **ZZ** **XX**

- rodzaj powłoki antykorozyjnej OC – powłoka ocynkowana
- wymiar **Ls** części stalowej ; 03 do 10 = 0,3 do 1,0 m
- wymiar **Lp** części polietylenowej ; 03 do 10 = 0,3 do 1,0 m
- szereg wymiarowy **SDR** rury polietylenowej ; 11 = SDR11, 17.6 = SDR17.6
- rodzaj polietylenu ; 100 = PE100, 100RC = PE100RC
- średnica nominalna **DN** rury stalowej ; 020 do 100 = DN20 do DN100
- średnica zewnętrzna **dn** rury polietylenowej ; 025 do 110 = dn25 do dn110
- połączenie PE/Stal do wody typu **PSGW**

JAK ZAMAWIĄĆ

PSGW **032** **025** **100RC** **11** **03** **03** **OC**

- Ocynkowa powłoka galwaniczna
- wymiar **Ls** części stalowej: 03 = 0,3 m
- wymiar **Lp** części polietylenowej: 03 = 0,3 m
- szereg wymiarowy **SDR** rury polietylenowej: 11 = SDR11
- rodzaj polietylenu: 100RC = PE100RC
- średnica nominalna **DN** rury stalowej: 025 = DN25
- średnica zewnętrzna **dn** rury polietylenowej: 032 = dn32
- połączenie PE/Stal do wody typu **PSGW**

KARTA KATALOGOWA POŁĄCZENIA PE-STAL DO WODY TYP „PSGW” Z PRZYŁĄCZEM GWINTOWYM PE100RC SDR11 SDR17 SDR17.6

WYMIARY / CENY

dn/DN	dn	SDR 11	SDR 17	SDR 17.6	Dz	R	Lp	Ls	L
	<i>mm</i>	<i>mm</i>	<i>mm</i>	<i>mm</i>	<i>mm</i>	<i>inch</i>	<i>mm</i>	<i>mm</i>	<i>mm</i>
25/20	25	3.0	2.0	2.3	26.9	3/4"	200	30	275
32/25	32	3.0	2.0	2.3	33.7	1"	200	30	275
40/25	40	3.7	2.4	2.3	33.7	5/4"	200	35	280
40/32	40	3.7	2.4	2.3	42.4	5/4"	200	35	280
50/40	50	4.6	3.0	2.9	48.3	6/4"	200	40	285
50/50	50	4.6	3.0	2.9	60.3	2"	210	50	327
63/50	63	5.8	3.8	3.6	60.3	2"	200	45	305
75/65	75	6.8	4.5	4.3	76.1	2 1/2"	200	60	335
90/80	90	8.2	5.4	5.2	88.9	3"	200	60	340
110/100	110	10	6.6	5.3	114.3	4"	200	60	370

WYKONANIE NIESTANDARDOWE

Istnieje możliwość wykonania połączenia PE/Stal o wymiarach odbiegających od wykonania standardowego. Wymiary, cena oraz termin realizacji takiego wykonania uzgadniane są indywidualnie.

UPRAWNIENIA

Atest higieniczny wydany przez PZH

DOKUMENTY

Kopia atestu higienicznego
Kopie certyfikatów materiałowych



KARTA KATALOGOWA POŁĄCZENIA PE-STAL DO WODY ZAKOŃCZONE KOŁNIERZEM TYP „PSKW” i „PSKW-BS” PE100RC SDR 11 SDR17 SDR17.6

PRZEZNACZENIE

Połączenia PE/Stal typu **PSKW** oraz **PSKW-BS** produkowane przez firmę RADIATYM przeznaczone są do stosowania w sieciach wodnych i kanalizacyjnych, ciśnieniowych do 16 bar.

CHARAKTERYSTYKA

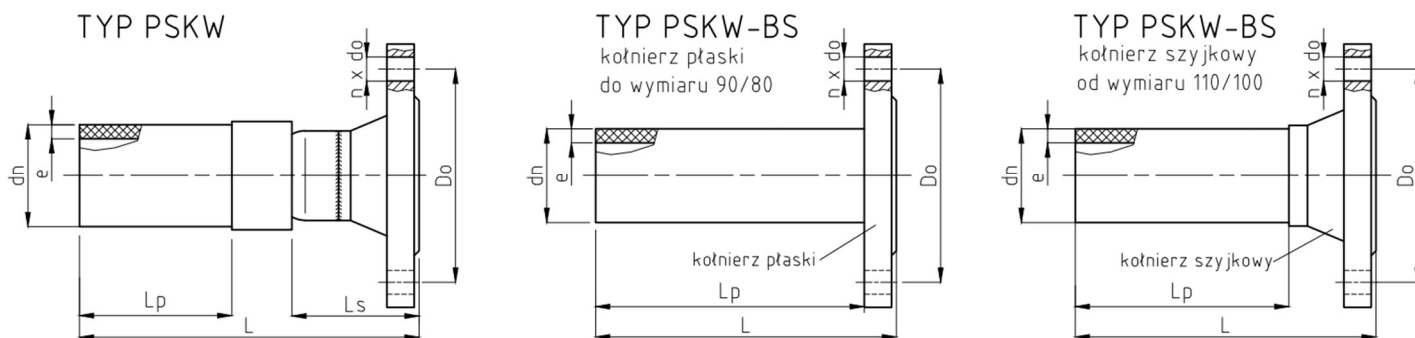
Połączenia PE/Stal typu **PSKW** i **PSKW-BS** z kołnierzem PN16 produkowane przez firmę RADIATYM charakteryzują się trwałą konstrukcją oraz wysoką wytrzymałością mechaniczną. Połączenia PE/Stal poddawane są próbie szczelności 1,5 x MOP. Wykonywane są z materiałów wyprodukowanych zgodnie z obowiązującymi normami, tj. rury stalowe bezszwowe wg PN-EN ISO 3183, kołnierze szyjkowe wg PN EN 1092-1, rury polietylenowe wg EN 12201-2.

UPRAWNIENIA

Atest higieniczny wydany przez PZH

DOKUMENTY

Kopia atestu higienicznego
 Kopie certyfikatów materiałowych



ZZZ **XXX** **YYY** **ZZZ** **XX** **YY** **00** **XX**

rodzaj powłoki antykorozyjnej OC – ocynk galwaniczny

wymiar **Ls** części stalowej dla PSKW: 01 lub PSKW-BS: 00

wymiar **Lp** części polietylenowej ; 03 do 10 = 0,3 do 1,0 m

szereg wymiarowy **SDR** rury polietylenowej ; 11 = SDR11, 17 = SDR17, 17.6 = SDR17.6

rodzaj polietylenu ; 100 = PE100, 100RC = PE100RC

średnica nominalna **DN** rury stalowej ; 015 do 550 = DN15 do DN550

średnica zewnętrzna **dn** rury polietylenowej ; 020 do 630 = dn20 do dn630

połączenie PE/Stal do wody typu **PSKW** lub **PSKW-BS** zakończone kołnierzem

JAK ZAMAWIĄĆ

PSKW **032** **025** **100RC** **11** **03** **01** **OC**

rodzaj powłoki antykorozyjnej OC – ocynk galwaniczny

wymiar **Ls** części stalowej: PSKW: 01 lub PSKW-BS: 00

wymiar **Lp** części polietylenowej: 03 = 0,3 m

szereg wymiarowy **SDR** rury polietylenowej: 11 = SDR11

rodzaj polietylenu: 100RC = PE100RC

średnica nominalna **DN** rury stalowej: 025 = DN25

średnica zewnętrzna **dn** rury polietylenowej: 032 = dn32

połączenie PE/Stal do wody typu **PSKW-S** lub **PSKW-BS** zakończone kołnierzem



**KARTA KATALOGOWA
POŁĄCZENIA PE-STAL DO WODY
ZAKOŃCZONE KOŁNIERZEM
TYP „PSKW” i „PSKW-BS”
PE100RC SDR 11 SDR17 SDR17.6**

dn/DN	TYP	dn	SDR		Dz	g	Do	n	do	Lp*	Ls	L
			11	17.6								
		mm	mm	mm	mm	mm	mm	mm	mm	mm	mm	mm
25/15	PSKW	25	3.0	-	21.3	3.2	65	4	14	300	80	413
25/20	PSKW-BS	25	3.0	-	-	-	75	4	14	300	-	351
25/25	PSKW	25	3.0	-	33.7	3.2	85	4	14	300	150	500
32/20	PSKW	32	3.0	-	26.9	3.2	75	4	14	300	73	423
32/25	PSKW-BS	32	3.0	-	-	-	85	4	14	300	-	350
32/32	PSKW-BS	32	3.0	-	-	-	100	4	18	300	-	350
32/40	PSKW	32	3.0	-	48.3	3.2	110	4	18	300	220	570
40/25	PSKW	40	3.7	-	33.7	3.2	85	4	14	300	165	500
40/32	PSKW-BS	40	3.7	-	-	-	100	4	18	300	-	352
40/40	PSKW-BS	40	3.7	-	-	-	110	4	18	300	-	352
50/40	PSKW-BS	50	4.6	-	-	-	110	4	18	300	-	352
50/50	PSKW-BS	50	4.6	-	-	-	125	4	18	300	-	352
63/40	PSKW	63	5.8	-	48.3	3.2	110	4	18	300	168	515
63/50	PSKW-BS	63	5.8	-	-	-	125	4	18	300	-	362
75/65	PSKW-BS	75	6.8	4.3	-	-	145	8	18	300	-	363
90/80	PSKW-BS	90	8.2	5.2	-	-	160	8	18	300	-	357
110/100	PSKW-BS	110	10.0	6.3	-	-	180	8	18	300	-	365
125/100	PSKW	125	11.4	7.1	108.0 114.3	4.0	180	8	18	300	90	478
140/100	PSKW	140	12.7	8.0	108.0 114.3	4.0	180	8	18	300	120	540
140/125	PSKW	140	12.7	8.0	133.0	5.6	210	8	18	300	95	505
160/150	PSKW-BS	160	14.6	9.1	-	-	240	8	22	300	-	425
180/150	PSKW	180	16.4	10.3	159.0 168.3	5.6	240	8	22	300	97 130	557 590
200/150	PSKW	200	18.2	11.4	168.3	5.6	240	8	22	300	85	545
200/200	PSKW-BS	200	18.2	11.4	-	-	295	12	22	300	-	420
225/200	PSKW	225	20.5	12.8	219.1	6.3	295	12	22	300	130	620
250/200	PSKW	250	22.7	14.2	219.1	6.3	295	12	22	300	130	615
250/250	PSKW-BS	250	22.7	14.2	-	-	355	12	26	300	-	490
280/200	PSKW	280	25.4	15.9	219.1	6.3	295	12	22	300	200	690
280/250	PSKW	280	25.4	15.9	273.0	6.3	355	12	26	300	150	660
315/250	PSKW	315	28.6	17.9	273.0	6.3	355	12	26	300	160	710
315/300	PSKW	315	28.6	17.9	323.9	8.0	410	12	26	300	90	690
355/300	PSKW	355	32.3	20.2	323.9	8.0	410	12	26	300	150	740
355/350	PSKW	355	32.3	20.2	355.6	8.0	470	16	26	300	90	635
400/350	PSKW	400	36.4	22.8	355.6	8.0	470	16	26	300	300	850
400/400	PSKW	400	36.4	22.8	406.4	12.5	525	16	30	300	165	715
450/400	PSKW	450	40.9	25.6	406.4	12.5	525	16	30	300	340	900
450/450	PSKW	450	40.9	25.6	457.0	12.5	585	20	30	300	185	745
500/400	PSKW	500	45.5	28.4	406.4	12.5	525	16	30	400	295	995
500/450	PSKW	500	45.5	28.4	457.0	12.5	585	20	30	400	300	1000
500/500	PSKW	500	45.5	28.4	508.0	12.5	650	20	33	400	186	886
630/500	PSKW	630	57.3	35.8	508.0	12.5	650	20	33	500	165	1100

* Lp – minimalna długość rury PE

Istnieje możliwość wykonania połączenia PE/Stal o wymiarach odbiegających od wykonania standardowego. Wymiary, cena oraz termin na zapytanie.

NZ – Na zapytanie. Koszt podtoczenia rury PE z SDR11 na SDR17/17.6: dn75 ÷ dn160 – 20 PLN/szt., dn180 ÷ dn315 – 40 PLN/szt., dn355 ÷ dn450 – 100PLN/szt.

